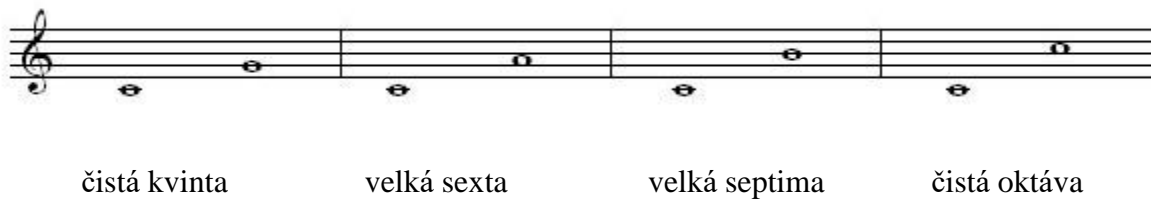
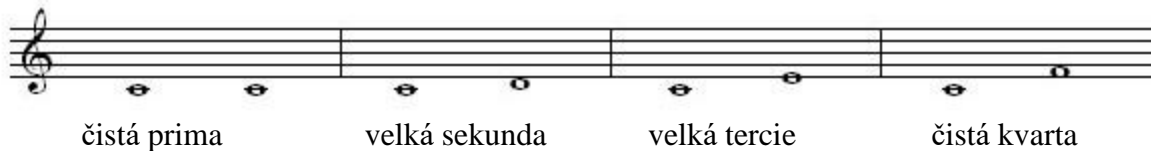


Základní intervaly

Základními intervaly rozumíme ty, které nalezneme v durové stupnici mezi jejím prvním stupněm a ostatními stupni. Dělíme je na dvě skupiny:

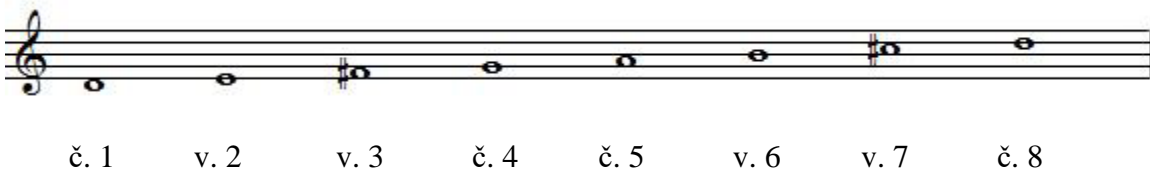
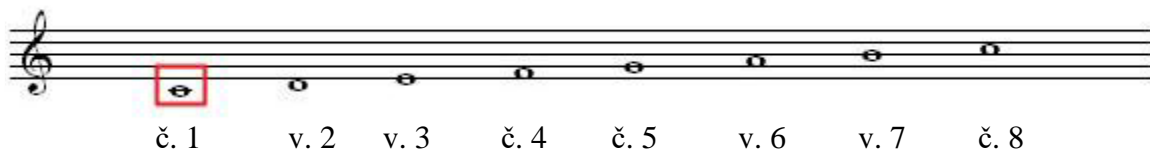
intervaly čisté: prima, kvarta, kvinta, oktáva

a **intervaly velké:** sekunda, tercie, sexta, septima



Například velká tercie je vždy vzdálenost mezi prvním a třetím stupněm durové stupnice. Velkou tercií od tónu *c* je tedy tón *e*. **Pokud bychom ale chtěli vytvořit velkou tercií od tónu *d*, musíme vzít v úvahu předznamenání stupnice **D dur**, což jsou dva křížky (*fis*, *cis*). Jejím třetím stupněm tak není tón *f*, nýbrž *fis*, a proto velká tercie od tónu *d* je právě *fis*. Podobně bychom mohli velkou tercií odvodit v každé další stupnici. Třetím stupněm v **A dur** je tón *cis*, proto velká tercie od tónu *a* je tón *cis*.**

V durové stupnici tedy nalezneme (ve vztahu k základnímu tónu) dva druhy intervalů - intervaly čisté a intervaly velké. *(I když v následujícím příkladu máme označení intervalů pod jednotlivými tóny, vždy je brán vztah (vzdálenost) k prvnímu tónu stupnice!)*



Úkol v pracovním sešitě: Stejně, jako je tomu ve cvičení 1 na str. 48 od tónu *a1*, mi prosím napiš do notové osnovy na straně 49 všech osm intervalů od tónu **es1** (pohybujeme se tedy v rámci stupnice **Es dur**) a od tónu **e1** (pohybujeme se tedy v rámci stupnice **E dur**). Děkuji 😊